



LINS  
BERG  
ASIA



adults  
only<sup>16+</sup>

*Thermen  
Angebote*

---

Therme statt Ferne

*Gültig ab März 2025*



## Öffnungszeiten

### THERME

So - Do (Feiertage vor Arbeitstagen)

09.00 bis 22.00 Uhr (Badeschluss 21.40 Uhr)

Fr - Sa (Fenstertage, Feiertage & Tage vor Feiertagen)

09.00 bis 23.00 Uhr (Badeschluss 22.40 Uhr)

### THERMEN-SAUNA

So - Do (Feiertage vor Arbeitstagen)

10.00 bis 21.40 Uhr

Fr - Sa (Fenstertage, Feiertage & Tage vor Feiertagen)

10.00 bis 22.40 Uhr

*In unseren Thermen-Eintrittspreisen ist die Nutzung der Saunalandschaft inkludiert.*



# Therme inkl. Saunalandschaft

MO-FR

SA-SO  
Fenster- &  
Feiertage

## TAGESKARTE (Bei Kauf bis 12.00 Uhr)

Erwachsene (ab 16 Jahren)	ab € 48,50	€ 52,-
Senioren* (ab 65 Jahren)	ab € 44,50	€ 48,-
Sondergruppen**	ab € 41,-	€ 43,50

## NACHMITTAGSKARTE (Bei Kauf ab 12.00 Uhr)

Erwachsene (ab 16 Jahren)	ab € 44,50	€ 48,50
Senioren* (ab 65 Jahren)	ab € 41,-	€ 44,-
Sondergruppen**	ab € 38,-	€ 41,-

## ABENDKARTE (Bei Kauf ab 16.00 Uhr)

Erwachsene (ab 16 Jahren)	ab € 35,-	€ 38,50
Senioren* (ab 65 Jahren)	ab € 32,50	€ 35,50
Sondergruppen**	ab € 32,50	€ 35,50

## 3-STUNDENKARTE

Erwachsene (ab 16 Jahren)	ab € 32,50	€ 35,-
Senioren* (ab 65 Jahren)	ab € 29,50	€ 31,50
Sondergruppen**	ab € 29,50	€ 31,50
Jede weitere 1/2 Stunde	ab € 3,30	€ 3,30

Alle Eintritte inkl. Sauna für Erwachsene (ab 16 Jahren).

\*Senioren ab 65 Jahren mit gültigem Ausweis

\*\*Schüler ab 16 Jahren, Studenten, Präsenz- und Zivildienstler bis zum 26. Geburtstag, sowie Gäste ab 50% Invalidität (**nur mit gültigem Ausweis**).

Preisänderungen vorbehalten.



# 11 Pools im Thermenbereich

Außenbereich:	Erlebnisbecken	35 Grad
	Whirlpool	35 Grad
	Sportbecken	25-27 Grad
Innenbereich:	Thermalbecken	35 Grad
	Galeriebecken	35 Grad
	Venenbecken	25-27 Grad
Sauna Innenbereich:	2 Whirlpools	je 35 Grad
Sauna Außenbereich:	Tauchbecken (kleines Becken)	12 Grad
	Schwimmbecken Saunabereich	25 Grad
	Solebecken	34 Grad



## Linsberg Asia „Sauna-Genuss“

In unseren Thermen-Eintrittspreisen ist die Nutzung der Saunalandschaft inkludiert. Geführte Aufgüsse finden täglich statt.

### 9 THEMEN - SAUNEN STEHEN ZUR AUSWAHL:

Sauna Bereich innen	Bambussauna	50-60 Grad
	Lotus Sauna	80-95 Grad
	(Finnische Sauna)	
Sauna Bereich außen	Infrarotkabine	35-40 Grad
	Gong Dampfbad	ca. 45 Grad
	Finnische Sauna	80-95 Grad
Sauna Bereich außen	Zen Sauna	80-95 Grad
	(Finnische Sauna)	
	Salzdampfbad	45-50 Grad
Therme Innen	Dampfbad	ca. 45 Grad
	Soft Sauna/Laonium	ca. 50 Grad

# Unsere Thermen-Etikette



## Linsberg Asia – ein Refugium der Ruhe

Danke für Ihre leise Unterhaltung. Schalten Sie Ihr Smartphone immer auf „lautlos“. Verwenden Sie Kopfhörer, um andere Gäste nicht zu stören.



Das **Fotografieren und Filmen** von Badegästen, Mitarbeiterinnen und Mitarbeiter ohne deren Zustimmung ist ausnahmslos nicht gestattet.

**Respektieren Sie die Privatsphäre** und vermeiden Sie, dass andere Personen im Bild sind. Verzichten Sie im gesamten Nacktbereich gänzlich auf Fotos / Videos.



Da wir uns in einem Unternehmen mit gastronomischem Angebot und einem Badebereich mit besonders hohen hygienischen Auflagen befinden, verzichten Sie bitte auf den Verzehr eigens mitgebrachter **Speisen und Getränke**. Das Mitbringen von Speisen und Getränken ist nicht gestattet.



Bitte betreten Sie unsere **Thermenrestaurants und die Sauna Bar** ausnahmslos nur mit Oberbekleidung: Genießen Sie Ihre Wellnesspause ganz bequem im Bademantel, mit Oberbekleidung, T-Shirt, Shorts und Badeschuhen



Beachten Sie die **Badehygiene**: Bitte vor dem Schwimmen und Saunieren duschen



**Saunabereich**: Bitte legen Sie in den Saunen ein Saunatuch unter den gesamten Körper - und vermeiden Sie laute Unterhaltungen.



Rutschgefahr im Resort: Tragen Sie zu Ihrer eigenen Sicherheit stets Badeschuhe.



Bitte verzichten Sie auf intensive Zweisamkeit und auf zu innige Zärtlichkeiten.



Liegenreservierung: Längerfristig unbenutzt blockierte Liegen werden bei Bedarf automatisch von unseren Mitarbeitern für andere Gäste freigegeben.



Den Anweisungen des Personals ist uneingeschränkt Folge zu leisten. Dies gilt auch dann, wenn ein Gast der Auffassung sein sollte, die ihm erteilte Anweisung sei nicht gerechtfertigt.



Hier finden Sie unsere Hausordnung.

adults  
only 16+





## Thermen-Shop

Entdecken Sie in unserem Thermen-Shop, **täglich von 10-19 Uhr geöffnet**, alles für Ihren Thermenbesuch, Badekleidung, Lesestoff und Souvenirs.

Mit jedem Einkauf nehmen Sie auch ein Stückchen asiatisches Lebensgefühl mit nach Hause - und eine einzigartige Erinnerung an die erholsamen Stunden in der Therme Linsberg Asia.

**Kontakt: [shop@linsbergasia.at](mailto:shop@linsbergasia.at)**

## Der Linsberg Asia Duft

**Mit allen Sinnen...**

Schon beim Betreten der Therme und des Hotels - erschnuppern Sie ihn: den Linsberg Asia Duft, das Erkennungsmerkmal unseres Hauses. Riechen und spüren Sie die Entspannung:

**Duftende Erinnerung - für zuhause**

Duftstoffe haben einen starken Einfluss auf unser Wohlbefinden. Wenn auch Sie die lebensbejahende und sinnlich-betörende Wirkung des Linsberg Asia Duftes nicht mehr missen wollen, bieten wir Ihnen den Duft in Form eines **Duftsprays und nun auch neu als Duftstäbchen** an.

Nehmen Sie diese einzigartige Duftkomposition aus Sandelholz, Patchouli, Zeder, Amber, Ylang-Ylang, Rose und Zitrusnoten mit nach Hause. Holzig, erdig und orientalisch.

**Duftstäbchen**

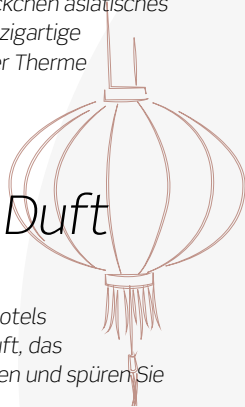
**Duftspray**

**Tipp: Linsberg Asia Massageöl (75ml)**

**ab € 23,-**

**ab € 21,60**

**ab € 21,-**



# Linsberg Asia Spa

**BESUCHEN SIE UNS -  
IM REFUGIUM DER RUHE UND DES WOHLBEFINDENS. WIR BIETEN  
VIELFÄLTIGE MASSAGE- UND KOSMETIKANWENDUNGEN AN, MIT  
FOKUS AUF ASIATISCHE BEHANDLUNGEN.**

Öffnungszeiten: So - Fr von 09.30 bis 18.00 Uhr  
Samstag von 09.30 bis 21.00 Uhr

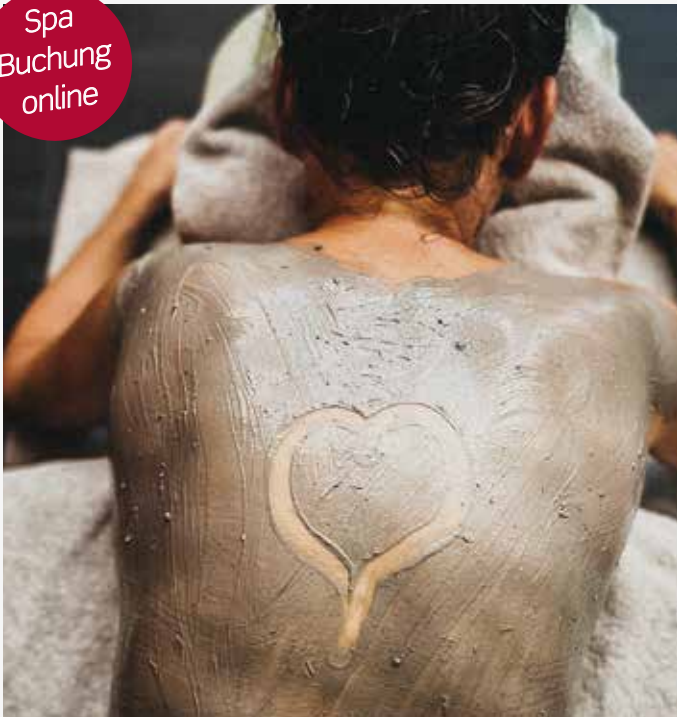
Um Ihre Wunschtermine zu sichern, empfehlen wir Ihnen, auch aufgrund der sehr hohen Nachfrage, Ihre Behandlungen bereits vor Ihrem Aufenthalt zu buchen.

## **Tipp: Unsere neuen Behandlungen:**

Fusion Massage	50 Min ab € 98,-
Tok-Sen:	
Thailändische Klopf- & Vibrationsmassage	70 Min ab € 135,-
St Barth Richness - Anti Aging Behandlung	80 Min ab € 150,-
St Barth Pampering -	
Packung mit Kopf- & Ganzkörpermassage	90 Min ab € 147,-
St Barth Serenity - Kopf- & Dekollete Massage	30 Min ab € 65,-
4 St Barth Körperbehandlungen zur Wahl	40 Min ab € 87,-

Viele Massagen können Sie auch zu zweit in der Paarkabine erleben. Wir beraten Sie gerne!

Spa  
Buchung  
online



# Therme & Behandlungen

## **KLEINE AUSZEIT (MO-FR)**

- \* 1x Ganztages-Thermeneintritt
- \* 1x Linsberg Asia Klassikmassage (25 min)
- ab € 95,- p.P. (€ 9,50 Ersparnis)

## **ASIA AUSZEIT (MO-FR)**

- \* 1x Ganztages-Thermeneintritt
- \* 1x Tuina Massage (25 min)
- ab € 97,- p.P. (€ 9,50 Ersparnis)

## **BEAUTY AUSZEIT (MO-FR)**

- \* 1x Ganztages-Thermeneintritt
- \* 1x Asiatische Gesichtsmassage (25 min)
- ab € 95,- p.P. (€ 9,50 Ersparnis)

NEU

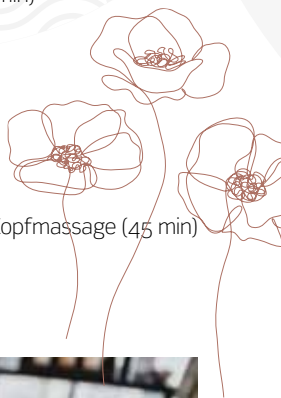
## **ASIA BEAUTYTAG (MO-FR)**

- \* 1x Ganztages-Thermeneintritt
- \* 1x Asia Lifting Boost (70 min)
- \* 1x St Barth Sunrising Körperpeeling (45 min)
- \* 1x Linsberg Asia Klassikmassage oder Fußreflexzonenmassage (25 min)
- \* 1x Soft Drink in der Zen Lounge
- ab € 279,- p.P. (€ 54,50 Ersparnis)

NEU

## **ASIA WELLNESSTAG (MO-FR)**

- \* 1x Ganztages-Thermeneintritt
- \* 1x St. Barth Firming Körperpackung mit Kopfmassage (45 min)
- \* 1x Balinesische Massage (70 min)
- \* 1x Soft Drink in der Zen Lounge
- ab € 249,- p.P. (€ 28,50 Ersparnis)



Diese Preise sind von Mo-Fr gültig.  
Die Angebote sind auch am Wochenende, an Feier- und Fenstertagen gegen einen Aufpreis erhältlich.  
Bei allen Angeboten dieser Seite ist die kostenfreie Teilnahme am tagesaktuellen Bewegungsangebot enthalten.



# Therme & Relax

Eine  
besondere  
Geschenksidee  
Zeit für  
Zweisamkeit.

## **THERMENDUO DELUXE (MO-SO)**

- \* 1x Ganztages-Thermeneintritt für 2 Personen
- \* Badetasche mit Bademantel, Handtuch & Flip Flops (Leihgebühr)
- \* Red Lotus Cocktail
- \* € 3,- Gutschein pro Person - gültig auf Hauptgerichte im Thermenrestaurant Red Lotus - ab € 147,- für 2 Personen

Dieses Angebot ist täglich gültig. Vorreservierung erbeten.



Preisänderungen vorbehalten

NEU

## **GEBURTSTAGSGENUSS**

### **Halber Eintritt - doppelte Freude.**

Gönnen Sie sich an Ihrem Geburtstag pure Entspannung, Ruhe & Wellness vom Feinsten.

Der Vorteil für Geburtstagskinder:

- \* **50 % Rabatt** auf die Tageskarte, Nachmittagskarte oder auf die Abendkarte
- \* **1 Glas Prosecco**, Prosecco Orange oder Orangensaft

Das Angebot gilt nur am Geburtstag gegen Vorlage eines Lichtbildausweises

### **Ihr Weg zur Tiefenentspannung:**

#### **QR-Code für Massage-/Kosmetikvideos hier scannen!**

Finden Sie Infos und Details unserer exklusiven Behandlungen in unseren Videos. Hier erfahren Sie mehr über die wohltuenden Anwendungen.



Massage



Kosmetik

# Kulinarik Angebote

## BREAKFAST & THERME

- \* 1x Ganztages-Thermeneintritt
- \* Frühstücksbuffet im Hotel-Restaurant China Grill  
ab € 78,- (Mo-Fr) | € 81,- (Sa-So) pro Person

NEU

## THAI-DINNER & THERME

- \* 1x Ganztages-Thermeneintritt
- \* 4-Gang Dinner im Hauben Restaurant „das Linsberg“  
(individuell wählbar aus einer vielfältigen Speisenauswahl)  
ab € 95,- pro Person (nur an ausgewählten Freitagen -  
aktuelle Termine: [www.linsbergasia.at](http://www.linsbergasia.at))

## DINNER & THERME

- \* 1x Ganztages-Thermeneintritt
- \* Dinner-Buffet im Hotel-Restaurant China Grill  
ab € 95,- (Mo-Fr) | € 99,- (Sa-So) pro Person

## DAS LINSBERG À LA CARTE & THERME (DI-DO)

- \* 1x Ganztages-Thermeneintritt
- \* Aperitif
- \* 3-Gang Menü (Suppe-Hauptspeise-Dessert)  
im á la carte Hauben-Restaurant das Linsberg  
ab € 116,- pro Person

## AFTER WORK (MO-FR)

- \* 1x Thermeneintritt ab 16.00 Uhr
- \* Wok nach Wahl (mit Fleisch oder vegetarisch) mit Reis
- \* 1x Fl. Soft-Drink oder Mineralwasser 0,33 l  
ab € 48,- pro Person

Unsere Öffnungszeiten entnehmen Sie unserer Webseite:  
[www.linsbergasia.at](http://www.linsbergasia.at)

## BRUNCH

Lassen Sie sich von uns im Restaurant China Grill verwöhnen. Das kulinarische Leitmotiv: Spezialitäten aus der traditionell österreichischen Küche treten in einen spannenden Dialog mit fernöstlichen Köstlichkeiten.

Termine laut Homepage, jeweils 12.00 bis 15.00 Uhr.  
ab € 48,50 pro Person

## LINSBERG DELUXE FRÜHSTÜCK

Starten Sie mit einem besonderen Sonntagsfrühstück im edlen Ambiente des Hauben-Restaurants „das Linsberg“ in den Tag! **Alle Getränke sind inkludiert** (Säfte, Kaffee, Schaumwein)

Termine laut Homepage, jeweils von 08.30 bis 12.00 Uhr  
ab € 50,50 pro Person

## TIPP: ENTSPANNUNGSTAG 60+

Gäste ab 60 Jahren erhalten an **Dienstagen** (ausgenommen Feier- und Feiertage) bei Kauf einer Tageskarte bis 12.00 Uhr gegen Vorlage eines gültigen Lichtbildausweises - zum Tagesthermeneintritt einen **Gutschein für Sacherwürstel** ab € 43,- pro Person.



## Kulinarik

### CAFÉ „GREEN BAMBOO“

Frühstücksvielfalt erwartet Sie bereits ab 8.00 Uhr: Wählen Sie Ihre Favoriten aus **verschiedenen Frühstücksvarianten**, wahlweise mit Ei-Gerichten:

Schlemmerfrühstück, Käsefrühstück „Cheese Delight“, Green Harmony - Veganes Frühstück, Veggie - Fresh start, Bamboo Sunrise - Frühstück für 2.

Freuen Sie sich auf Snacks, Süßspeisen und Erfrischungen vor und nach Wellness-Vergnügen!



### THERMENRESTAURANT „RED LOTUS“

Was darf es sein: österreichische Schmankerl oder asiatische Speisen mit einem Hauch von Exotik? Wok- und Pfannenspezialitäten - frisch gekocht!

Wir bieten auch ein großes Angebot an vegetarischen und veganen Gerichten.

## NEU: SAUNA BAR

### IM SAUNABEREICH DER THERME LINSBERG ASIA

Kühle Getränke, erfrischende Cocktails, Snacks & gemeinsam Zeit verbringen:

Als Saunagast nutzen Sie die Vorzüge des neuen Treffpunkts, ohne den Saunabereich verlassen zu müssen.

Das moderne Ambiente mit den harmonischen Elementen aus Stein & Moos schafft eine natürliche und beruhigende Atmosphäre und lädt zum Besuch ein.

Öffnungszeiten:

Montag bis Donnerstag: 11.30 - 19.00 Uhr

Freitag bis Sonntag: 11.30 - 21.00 Uhr

Lange Nacht der Therme an ausgewählten Freitagen:  
11.30 - 23.00 Uhr



# Roll like a pro...

NEU



## Linsberg Asia Sushi Masterclass

Sushi-Fans, Hobbyköche und Liebhaber der japanischen Küche aufgepasst:

Das Hotel Linsberg Asia bietet mit der neuen Linsberg Asia Sushi Masterclass ein einzigartiges kulinarisches Erlebnis.

- \* Geführter Workshop mit Küchenchef Michael Suttner und seinem Team im Restaurant „das Linsberg“.
- \* Entdecken Sie die Geheimnisse der japanischen Küche
- \* Erleben und erlernen Sie das Sushi Handwerk

Tickets & Termine: 23.3. | 4.5. | 8.6. | 28.9. | 19.10. | 30.11. |

Geführter Workshop: 13.00 - 17.00 Uhr. ab € 149,- pro Person.  
Gruppen auf Anfrage.

Jetzt online buchen & Sushi-Profi werden! [www.linsbergasia.at](http://www.linsbergasia.at)







NEU

## THERME & PRIVATE SPA - für externe Gäste

\* Inkludiert sind **6 Stunden Wellnesszeit**,  
davon **3 Stunden** exklusiver **Private Spa** Bereich buchbar:

<b>Morgenröte</b>	10.00 – 13.00 Uhr oder
<b>Wellnessgeflüster</b> am Nachmittag	14.00 – 17.00 Uhr oder
<b>Dämmerstunde</b>	18.00 – 21.00 Uhr

- \* Bademantel, Handtuch, Slipper während des Aufenthaltes
- \* wohltemperiertes Dampfbad
- \* Sanarium mit sanften Farb- und Klangelementen
- \* eine exklusive Liege- und Ruhefläche
- \* separater Dusch- und Garderobenbereich
- \* Prosecco & Süße Sünde

Wählen Sie Ihren Wunschtermin im Online-Buchungskalender auf unserer Website [www.linsbergasia.at](http://www.linsbergasia.at) oder kontaktieren Sie uns unter [spa@linsbergasia.at](mailto:spa@linsbergasia.at)

### Montag bis Freitag

- ab **€ 250,- für 2 Personen**: 6 Stunden Wellnesszeit  
(3 Std. Therme + 3 Std. Private Spa)
- ab **€ 270,- für 2 Personen**: Wellnessstag  
(ganztags Therme davon 3 Std. Private Spa)
- ab **€ 230,-** für Hotelgäste

Das Angebot **Therme & Private Spa** ist für 2 - 6 Personen täglich buchbar, Aufzahlung ab der 3. Person auf Anfrage. Eine Reservierung ist erforderlich. Das Angebot ist auch am Wochenende, an Feiertagen gegen einen Aufpreis erhältlich.

## THERME & REFUGIUM - RELAXLOUNGE im Thermenbereich

Die **exklusiven Rückzugsorte** in der Therme Linsberg Asia schaffen Raum für Erholung zu zweit - und Zeit zum Durchatmen. Zeit für besondere Momente, sich ganz auf Entschleunigung zu konzentrieren. Gemeinsame Momente - an einem besonderen Ort, einem Refugium der Ruhe.

### Angebot für 2 Personen mit Liegenreservierung enthält:

- \* Ganztages-Thermeneintritt für 2 Personen
- \* Relaxlounge (Doppelliege) mit Polster und Decke
- \* 1 Flasche Prosecco 0,375l
- \* Süße und pikante Knabbereien
- \* Hausgemachte Pralinen
- \* 10 % Gutschein für ausgewählte Artikel im Thermenshop
- \* Nutzung der Sauna-Landschaft inklusive geführte Aufgüsse
- \* Teilnahme am Bewegungs- und Entspannungsprogramm

- ab **€ 154,- für 2 Personen** - (gültig Mo bis Fr)
- ab **€ 162,- für 2 Personen** - (gültig Sa, So und Feiertage)
- ab **€ 71,- für 2 Personen** - (für Hotelgäste)

Informationen & Reservierungen unter 02627/48000-330 oder [therme@linsbergasia.at](mailto:therme@linsbergasia.at)



## LANGE NACHT DER THERME AN FREITAGEN

Genießen Sie den einmaligen Mitternachtsaufguss der „Langen Nacht der Therme“ und verlängern Sie Ihre Entspannungsphase bis zum späten Badeschluss um 0.40 Uhr (die Therme hat bis 01.00 Uhr geöffnet).

### Termine 2025

14.03. | 11.04. | 30.05. | 20.06. |  
FUSION NIGHT Sa. 23.08.  
26.09. | 24.10. | 28.11. | 19.12. |

Spa bis  
21.00 Uhr  
geöffnet

Spezielle Nachtschwärmer Abendkarte  
ab 20.00 Uhr ab € 33,- p. P.

## Sommer in der Therme



### SOMMERKARTE

Statt überfülltem Freibad genießen Sie im Juli und August Ruhe und Erholung bei jedem Wetter im großzügigen Innenbereich oder im weitläufigen Außenbereich der Therme Linsberg Asia. Neben den warmen Thermalbecken kommt auch die Erfrischung in unserem 25 Grad warmen Sportbecken nicht zu kurz.

Die Preise sind in Ausarbeitung für 2025.

### POOL BAR

Die Pool Bar bietet Ihnen fruchtige Säfte, Snacks und erfrischende Cocktails in den Sommermonaten.  
(bei Schönwetter)

### THAI HÜTTEN

- \* Rattan Doppel- Entspannungsliege (zur Auswahl: Sila, Phupa, Watsa und Kongka)
- \* 1 Bademantel, 1 Badetuch und 1 Paar Flip Flops pro Person
- \* Getrocknete Bananen, Nüsse, Pralinen, 2x Smoothie, Glückskekse

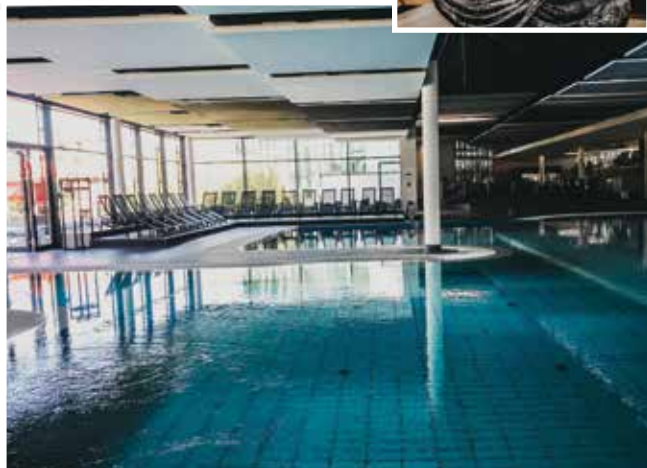
1 Tag | 2 Personen

ab € 80,-

½ Tag (6 Stunden) | 2 Personen

ab € 65,-

(buchbar Mai bis September, Preis exklusive Thermeneintritt)



# Ihre Treue wird belohnt

## THERMEN TREUEPASS

Nach dem 10. Aufenthalt erhalten **Sie einen Thermeneintritt derselben Kategorie gratis!**

Sie können wählen zwischen:

- \* Thermen-Treuepass 3 Stundenkarte
- \* Thermen-Treuepass Tageskarte
- \* Thermen-Treuepass Nachmittagskarte
- \* Thermen-Treuepass Abendkarte

Bitte lassen Sie Ihren Treuepass bereits beim Eintritt in die Therme abstempeln. Bitte beachten Sie, dass dieses Angebot nicht mit Aktionsangeboten, rabattierten Angeboten sowie mit Events kombinierbar ist. (Silvester)



## THERMEN JAHRESKARTEN

Genießen Sie ein Jahr lang vollstes Thermenvergnügen!

Jahreskarte Montag bis Donnerstag	ab € 1.030,-
Jahreskarte Montag bis Sonntag	ab € 1.565,-

(Aufpreis für Silvester- & Sonderveranstaltungen  
- Änderungen vorbehalten)

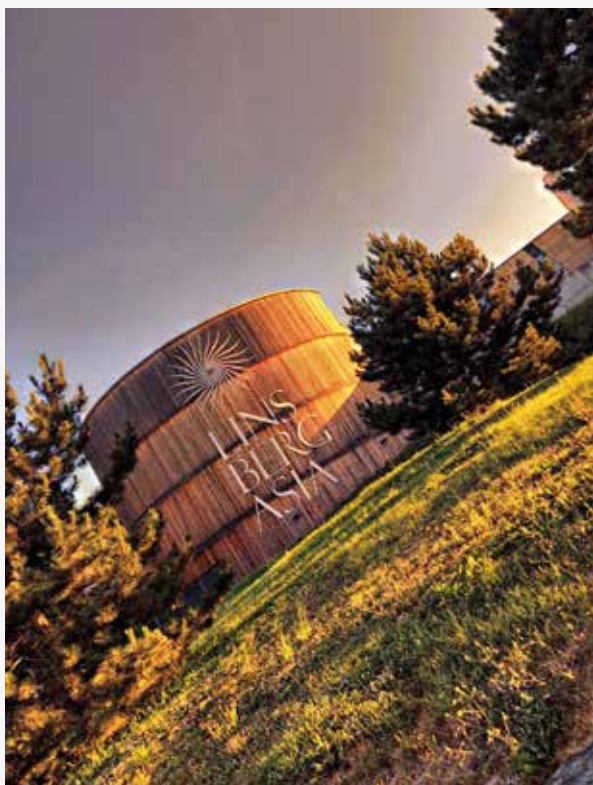
# Information zum Vormerken

## REVISION 2025

Während der Revision (**23.06.2025 - 27.06.2025**) sind die Therme & der Spa Bereich geschlossen. Änderungen vorbehalten.

## FUSION NIGHT 2025

Samstag, 23.8.2025





# Im Einklang mit der Natur –

## GELEBTE NACHHALTIGKEIT IM ASIA RESORT LINSBERG

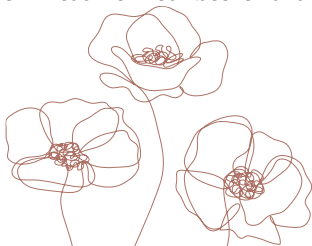
Wir alle leben von der Natur.

Sie zu schützen und zu bewahren ist auch unser Wunsch. Dafür tun wir sehr viel. Vor allem geht es uns darum, Ihnen, unseren Gästen, ein Höchstmaß an Komfort zu bieten, aber gleichzeitig in unserem Haus hohe Nachhaltigkeitsstandards zu etablieren.

Als Therme und Thermenhotel legen wir einen großen Fokus auf die Schonung von Ressourcen und einen bewussten Umgang mit Energie.

Unsere Maßnahmen für einen verantwortungsvollen Umgang mit der Natur im Überblick:

- \* Die Haupterwärmung des Badewassers erfolgt über ein Biomasse- Fernwärmenetz.
- \* Umrüstung auf LED Leuchtmittel (Verbrauch ist dadurch ein Zehntel der ursprünglichen Menge)
- \* Begrünung der Flachdächer mit Pflanzen und Wiesenblumen
- \* Umrüstung der Umwälzpumpen des Badewassers auf Frequenzumrichter (in Planung)
- \* Einsatz von Kältemaschinen – Nutzung der Abwärme, die dem Badewasserbereich und Niedertemperaturheizsystemen zugeführt wird
- \* Installation von Heizmodulen, um diverse Bereiche effizienter zu beheizen
- \* Einsatz von Kartonbechern im Barfuß-Bereich
- \* Einsatz von Glasstrohhalmern
- \* Bezug vieler Produkte von regionalen Anbietern
- \* E-Bike Verleih sowie 4 Ladestationen für E-Autos für Hotelgäste (gegen Gebühr)
- \* NEU: Verwendung von Glasflaschen, im gesamten Resort. Verzicht auf den Einsatz von Pet-Flaschen und Alu-Dosen.



# Asiatische Momente genießen

## TÄGLICHE TEEZEREMONIE IM LINSBERG ASIA

Im Resort Linsberg Asia möchten wir unsere Gäste mit der Teezeremonie willkommen heißen - und wir möchten Ihnen als Zeichen unserer Wertschätzung eine Tasse Tee servieren.

In harmonischer Stimmung Entspannungsmomente erleben - und Entschleunigung während des Aufenthaltes erfahren!

Die Teezeremonie findet täglich in der Zen Lounge im Spa Bereich von 16.30 Uhr bis 17.00 Uhr statt.  
(Eine Anmeldung ist nicht erforderlich)



**Tipp**

## HYDROJET MASSAGELIEGE

15 min ab € 17,- p. P. | 20 min ab € 22,- p. P.

## SOLARIUM

je 5 min ab € 6,- p. P.

## COLLARIUM

Das Geheimnis von Collarium ist die einzigartige Lichtzusammensetzung, die aus UV-Licht und Rotlicht besteht.

- \* UV-A-Licht sorgt für eine effektive und schonende Bräune
- \* UV-B-Licht stimuliert die Melaninproduktion und sorgt für eine konstante Vitamin B-Versorgung.
- \* Rotes Licht regt die natürliche Bildung von Kollagen und Elastin an, reduziert feine Fältchen und sorgt für ein seidig glattes Hautgefühl.

je 5 min ab € 7,- p. P.



# Wohlfühl-Gutscheine - Therme statt Ferne

## **SIE MÖCHTEN RUHE, ZEIT UND AUFMERKSAMKEIT SCHENKEN - ODER SELBST GENIEßEN?**

Gemeinsam Zeit zu verbringen - einzigartige Momente erleben...

Zeit ist eines der schönsten Geschenke, die Sie sich selbst und Ihren Liebsten bereiten können: Zeit in der Therme Linsberg Asia.

Ein Geschenk der besonderen Art.

## **NEU: LINSBERG ASIA WERTKARTE - einlösbar in allen Bereichen des Resorts.**

## **LINSBERG ASIA WERTGUTSCHEINE & GUTSCHEINE**

mit Leistungsempfehlung:

Schenken Sie Vorfreude auf Wohlbefinden im Hotel, exquisite Kulinarik, eine erholsame Massage oder Thermengenuss mit Sauna inklusive oder Wertgutscheine. Mit diesen Erlebnissen ist der Beschenkte auf dem besten Weg in Richtung Erholung und Wohlbefinden. Sie bestimmen den Wert oder die Leistungsempfehlung für Ihre Liebsten.

Stöbern Sie in unserem Webshop auf

**[www.linsbergasia.at](http://www.linsbergasia.at)**, bezahlen Sie mit Kreditkarte oder Sofortüberweisung und drucken Sie Ihren Gutschein bequem zu Hause aus - oder bestellen Sie per Postversand.

## **NEU: BUCHUNG VON SPA-BEHANDLUNGEN:**

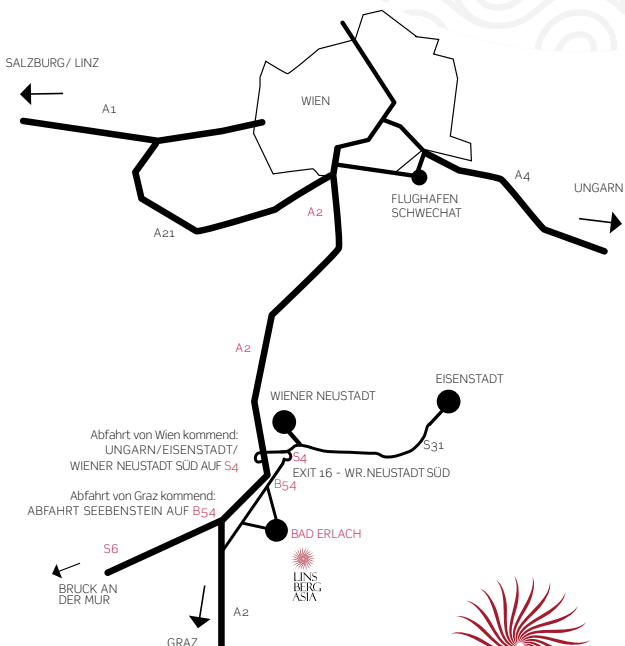
Sichern Sie sich aufgrund der großen Nachfrage Ihre Wunschbehandlung vor Ihrem Aufenthalt, und buchen Sie online im Buchungskalender auf

**[www.linsbergasia.at](http://www.linsbergasia.at)** oder unter **02627/48000-353**.



# Anfahrtsplan

Wien -> Bad Erlach:	69 km
Graz -> Bad Erlach:	139 km
Linz -> Bad Erlach:	239 km
Eisenstadt -> Bad Erlach:	36 km
Bahnhof Bad Erlach:	700 m



LINS  
BERG  
ASIA

16+

Therme Linsberg Asia  
Thermenplatz 1 | 2822 Bad Erlach  
02627/48000 - 330 | [therme@linsbergasia.at](mailto:therme@linsbergasia.at)  
[www.linsbergasia.at](http://www.linsbergasia.at)



Vorbehaltlich aller Druckfehler, Irrtümer und Änderungen.  
Angebote gültig bis auf Widerruf